

Sages-femmes inscrites 2017 par département/région - Secteur 5 au 01/01/2017 (Cnosf 2017)

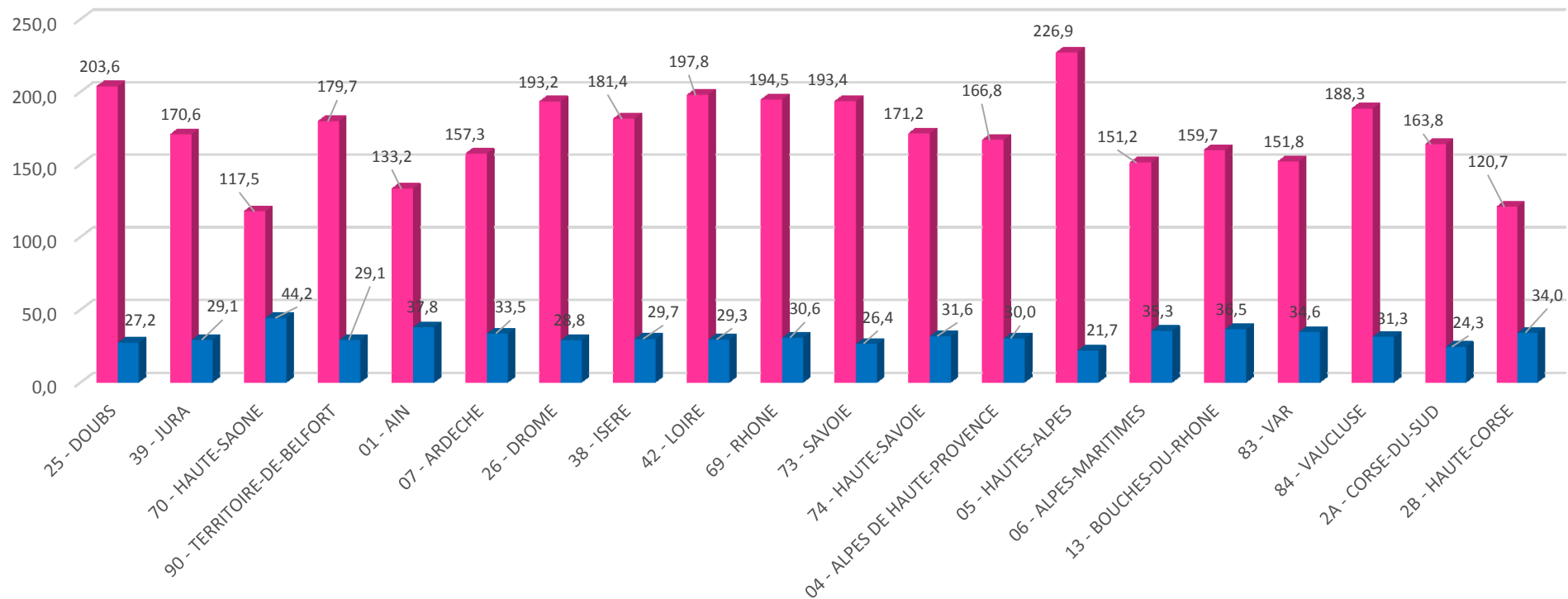
Région	Département	Inscrites	Actives	Dont Salariée	Dont Libérale	Dont Mixte	Dont Autre	Sans Activité	Densité (Nb de SF actives pour 100 000 femmes de 15 à 49 ans)	Densité de SF libérale pour 100 000 naissances	Nb de Naissance par SF active
BOURGOGNE-FRANCHE-COMTE	25 - DOUBS	292	240	173	42	20	5	52	203,6	950,8	27,2
BOURGOGNE-FRANCHE-COMTE	39 - JURA	94	87	68	11	8	0	7	170,6	751,6	29,1
BOURGOGNE-FRANCHE-COMTE	70 - HAUTE-SAONE	63	54	35	17	2	0	9	117,5	796,6	44,2
BOURGOGNE-FRANCHE-COMTE	90 - TERRITOIRE-DE-BELFORT	60	55	42	10	2	1	5	179,7	750,9	29,1
BOURGOGNE-FRANCHE-COMTE		509	436	318	80	32	6	73	177,6	859,4	29,9
AUVERGNE-RHONE-ALPES	01 - AIN	219	185	119	49	16	1	34	133,2	929,1	37,8
AUVERGNE-RHONE-ALPES	07 - ARDECHE	106	97	56	26	15	0	9	157,3	1261,9	33,5
AUVERGNE-RHONE-ALPES	26 - DROME	232	200	132	42	24	2	32	193,2	1144,0	28,8
AUVERGNE-RHONE-ALPES	38 - ISERE	601	504	298	144	57	5	97	181,4	1341,7	29,7
AUVERGNE-RHONE-ALPES	42 - LOIRE	342	308	227	40	36	5	34	197,8	842,5	29,3
AUVERGNE-RHONE-ALPES	69 - RHONE	1041	870	616	148	86	20	171	194,5	880,3	30,6
AUVERGNE-RHONE-ALPES	73 - SAVOIE	202	177	116	47	14	0	25	193,4	1305,9	26,4
AUVERGNE-RHONE-ALPES	74 - HAUTE-SAVOIE	390	318	210	73	30	5	72	171,2	1024,6	31,6
AUVERGNE-RHONE-ALPES		3133	2659	1774	569	278	38	474	181,8	1041,6	30,6
PROVENCE-ALPES-COTE D'AZUR	04 - ALPES DE HAUTE-PROVENCE	57	50	33	13	4	0	7	166,8	1132,6	30,0
PROVENCE-ALPES-COTE D'AZUR	05 - HAUTES-ALPES	70	62	43	16	3	0	8	226,9	1410,5	21,7
PROVENCE-ALPES-COTE D'AZUR	06 - ALPES-MARITIMES	423	342	224	72	39	7	81	151,2	919,8	35,3
PROVENCE-ALPES-COTE D'AZUR	13 - BOUCHES-DU-RHONE	948	720	463	138	113	6	228	159,7	956,2	36,5
PROVENCE-ALPES-COTE D'AZUR	83 - VAR	363	311	186	80	42	3	52	151,8	1134,8	34,6
PROVENCE-ALPES-COTE D'AZUR	84 - VAUCLUSE	273	219	157	45	15	2	54	188,3	874,8	31,3
PROVENCE-ALPES-COTE D'AZUR		2134	1704	1106	364	216	18	430	161,4	986,8	34,5
CORSE	2A - CORSE-DU-SUD	67	55	38	15	2	0	12	163,8	1272,5	24,3
CORSE	2B - HAUTE-CORSE	51	45	35	4	5	1	6	120,7	588,2	34,0
CORSE		118	100	73	19	7	1	18	141,1	907,2	28,7
SECTEUR 5		5894	4899	3271	1032	533	63	995	172,9	1003,2	31,8
France		27425	22721	15852	4406	2146	317	4704	155,8	822,2	35,1

Les Sages-Femmes "Libérales" sont celles ayant au moins une activité libérale (titulaire et/ou remplaçante) et aucune activité salariée.

Les Sages-Femmes "Mixte" sont celles qui cumulent au moins une activité libérale (titulaire et/ou remplaçante) et au moins une activité salariée.

Le mode d'exercice "Autre" : activité de remplaçante/intérimaire, bénévole, infirmière, exercice à l'étranger et divers autre.

Les Sages-Femmes "Sans Activité" sont celles qui n'ont pas d'activité connue au CNOSF subie ou voulue ou sont à la retraite.



■ Densité (Nb de SF actives pour 100 000 femmes de 15 à 49 ans)