

## Sages-femmes inscrites 2017 par département/région - Secteur 1 au 01/01/2017 (Cnosf 2017)

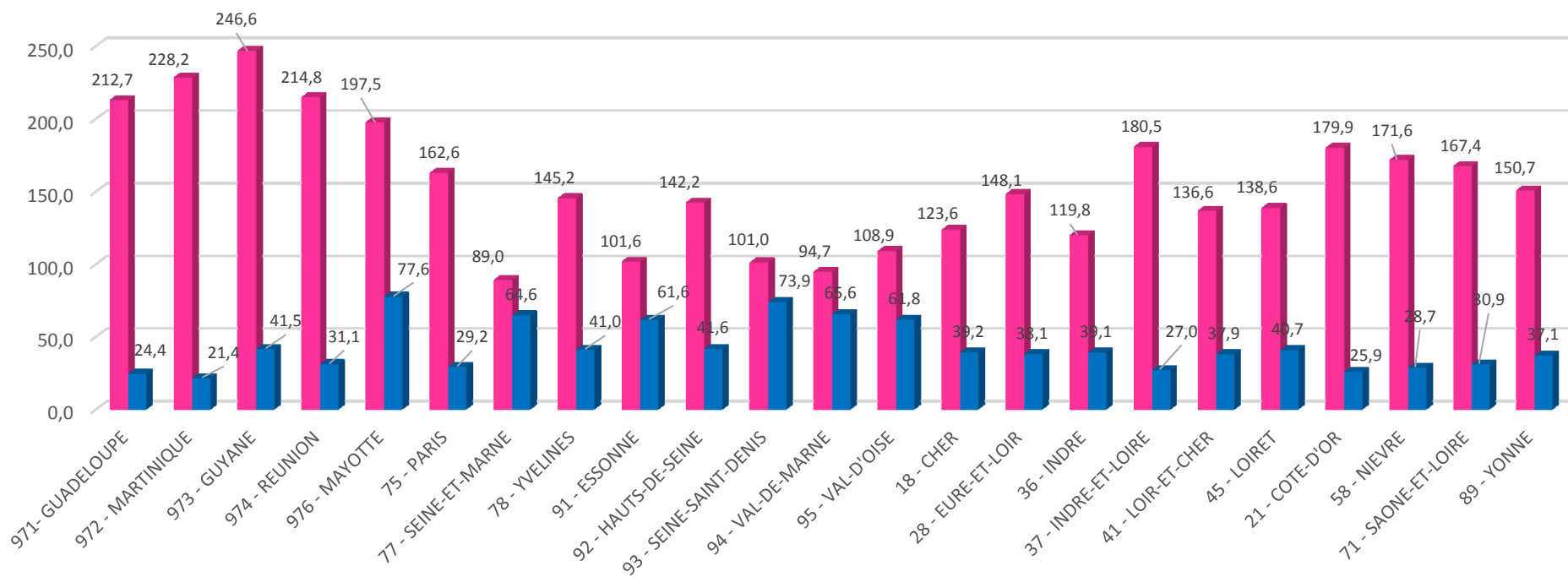
Région	Département	Inscrites	Actives	Dont Salariée	Dont Libérale	Dont Mixte	Dont Autre	Sans Activité	Densité (Nb de SF actives pour 100 000 femmes de 15 à 49 ans)	Densité SF libérale pour 100 000 naissances	Nb de Naissance par SF active
GUADELOUPE	971 - GUADELOUPE	263	193	127	37	29	0	70	212,7	1400,1	24,4
<b>GUADELOUPE</b>		<b>263</b>	<b>193</b>	<b>127</b>	<b>37</b>	<b>29</b>	<b>0</b>	<b>70</b>	<b>212,7</b>	<b>1400,1</b>	<b>24,4</b>
MARTINIQUE	972 - MARTINIQUE	309	186	123	46	13	4	123	228,2	1485,4	21,4
<b>MARTINIQUE</b>		<b>309</b>	<b>186</b>	<b>123</b>	<b>46</b>	<b>13</b>	<b>4</b>	<b>123</b>	<b>228,2</b>	<b>1485,4</b>	<b>21,4</b>
GUYANE	973 - GUYANE	194	164	113	23	26	2	30	246,6	720,0	41,5
<b>GUYANE</b>		<b>194</b>	<b>164</b>	<b>113</b>	<b>23</b>	<b>26</b>	<b>2</b>	<b>30</b>	<b>246,6</b>	<b>720,0</b>	<b>41,5</b>
LA REUNION	974 - REUNION	529	451	259	154	33	5	78	214,8	1334,7	31,1
<b>LA REUNION</b>		<b>529</b>	<b>451</b>	<b>259</b>	<b>154</b>	<b>33</b>	<b>5</b>	<b>78</b>	<b>214,8</b>	<b>1334,7</b>	<b>31,1</b>
MAYOTTE	976 - MAYOTTE	156	116	82	19	14	1	40	197,5	366,8	77,6
<b>MAYOTTE</b>		<b>156</b>	<b>116</b>	<b>82</b>	<b>19</b>	<b>14</b>	<b>1</b>	<b>40</b>	<b>197,5</b>	<b>366,8</b>	<b>77,6</b>
ILE-DE-FRANCE	75 - PARIS	1335	968	700	144	100	24	367	162,6	863,2	29,2
ILE-DE-FRANCE	77 - SEINE-ET-MARNE	353	297	203	60	33	1	56	89,0	484,5	64,6
ILE-DE-FRANCE	78 - YVELINES	610	469	331	81	52	5	141	145,2	692,4	41,0
ILE-DE-FRANCE	91 - ESSONNE	373	310	199	62	47	2	63	101,6	570,6	61,6
ILE-DE-FRANCE	92 - HAUTS-DE-SEINE	696	576	416	102	46	12	120	142,2	617,5	41,6
ILE-DE-FRANCE	93 - SEINE-SAINT-DENIS	481	397	285	53	49	10	84	101,0	347,8	73,9
ILE-DE-FRANCE	94 - VAL-DE-MARNE	388	321	224	48	42	7	67	94,7	427,5	65,6
ILE-DE-FRANCE	95 - VAL-D'OISE	355	318	237	51	28	2	37	108,9	402,2	61,8
<b>ILE-DE-FRANCE</b>		<b>4591</b>	<b>3656</b>	<b>2595</b>	<b>601</b>	<b>397</b>	<b>63</b>	<b>935</b>	<b>122,4</b>	<b>555,2</b>	<b>49,2</b>
CENTRE-VAL-DE-LOIRE	18 - CHER	79	72	56	10	5	1	7	123,6	531,0	39,2
CENTRE-VAL-DE-LOIRE	28 - EURE-ET-LOIR	143	133	100	24	7	2	10	148,1	612,3	38,1
CENTRE-VAL-DE-LOIRE	36 - INDRE	57	48	40	5	3	0	9	119,8	426,4	39,1
CENTRE-VAL-DE-LOIRE	37 - INDRE-ET-LOIRE	278	239	174	54	7	4	39	180,5	944,6	27,0
CENTRE-VAL-DE-LOIRE	41 - LOIR-ET-CHER	100	88	63	18	6	1	12	136,6	719,6	37,9
CENTRE-VAL-DE-LOIRE	45 - LOIRET	236	200	157	28	12	3	36	138,6	491,6	40,7
<b>CENTRE-VAL-DE-LOIRE</b>		<b>893</b>	<b>780</b>	<b>590</b>	<b>139</b>	<b>40</b>	<b>11</b>	<b>113</b>	<b>147,4</b>	<b>646,3</b>	<b>35,5</b>
BOURGOGNE-FRANCHE-COMTE	21 - COTE-D'OR	253	212	166	39	6	1	41	179,9	820,6	25,9
BOURGOGNE-FRANCHE-COMTE	58 - NIEVRE	72	62	51	5	5	1	10	171,6	562,7	28,7
BOURGOGNE-FRANCHE-COMTE	71 - SAONE-ET-LOIRE	205	174	135	28	11	0	31	167,4	724,4	30,9
BOURGOGNE-FRANCHE-COMTE	89 - YONNE	114	99	82	12	4	1	15	150,7	435,7	37,1
<b>BOURGOGNE-FRANCHE-COMTE</b>		<b>644</b>	<b>547</b>	<b>434</b>	<b>84</b>	<b>26</b>	<b>3</b>	<b>97</b>	<b>169,0</b>	<b>674,1</b>	<b>29,8</b>
<b>SECTEUR 1</b>		<b>7579</b>	<b>6093</b>	<b>4323</b>	<b>1103</b>	<b>578</b>	<b>89</b>	<b>1486</b>	<b>140,2</b>	<b>640,9</b>	<b>43,0</b>
<b>France</b>		<b>27425</b>	<b>22721</b>	<b>15852</b>	<b>4406</b>	<b>2146</b>	<b>317</b>	<b>4704</b>	<b>155,8</b>	<b>822,2</b>	<b>35,1</b>

Les Sages-Femmes "Libérales" sont celles ayant au moins une activité libérale (titulaire et/ou remplaçante) et aucune activité salariée.

Les Sages-Femmes "Mixte" sont celles qui cumulent au moins une activité libérale (titulaire et/ou remplaçante) et au moins une activité salariée.

Le mode d'exercice "Autre" : activité de remplaçante/intérimaire, bénévole, infirmière, exercice à l'étranger et divers autre.

Les Sages-Femmes "Sans Activité" sont celles qui n'ont pas d'activité connue au CNOF subie ou voulue ou sont à la retraite.



■ Densité (Nb de SF actives pour 100 000 femmes de 15 à 49 ans)