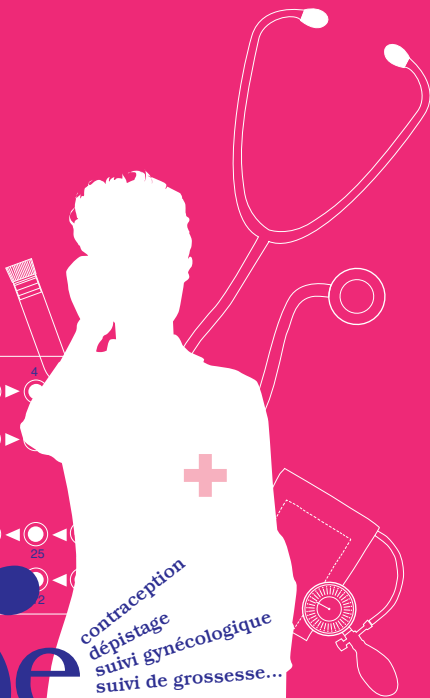
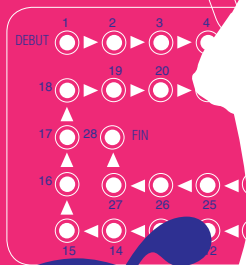


IL N'Y A PAS D'ÂGE  
POUR CONSULTER  
VOTRE SAGE-FEMME



contraception  
dépistage  
suivi gynécologique  
suivi de grossesse...

sage

f

emme



# Sage femme

Le partenaire santé  
de votre féminité



*Les sages-femmes exercent leurs nombreuses compétences auprès des femmes et des nouveau-nés en bonne santé. Traditionnellement associées à la grossesse, elles accompagnent aussi les femmes tout au long de leur vie en prescrivant leur contraception et en assurant leur suivi gynécologique. Leur rôle dans la prévention et le dépistage font d'elles un acteur-clé du système de santé.*

## les compétences de votre sage-femme



**Assurer la prescription de la contraception et le suivi gynécologique de prévention chez la femme en bonne santé tout au long de sa vie.**

**Assurer la surveillance médicale et l'accompagnement de la femme et du couple, de la déclaration de grossesse jusqu'à l'accouchement.**

**Aider les futurs parents à préparer l'accouchement et l'accueil de l'enfant.**

**Pratiquer l'échographie.**

**Pratiquer l'accouchement.**

**Assurer la surveillance médicale des suites de la naissance pour l'accouchée et le nouveau-né.**

**Accompagner et suivre l'allaitement maternel.**

**Réaliser l'accompagnement de la mère et du couple après la naissance.**

**Réaliser la consultation postnatale.**

**Pratiquer la rééducation périnéo-sphinctérienne.**

**Participer aux activités de procréation médicalement assistée**



**ORDRE DES SAGES-FEMMES**

**Conseil National**

**Pour trouver votre sage-femme :**

**[www.ordre-sages-femmes.fr](http://www.ordre-sages-femmes.fr)**



Toutes les sages-femmes en exercice sont inscrites à l'Ordre des sages-femmes. L'Ordre garantit les principes de moralité, de probité, et de compétence indispensables à l'exercice de la profession de sage-femme. Il veille à l'observation, par tous ses membres, des règles contenues dans le code de déontologie en privilégiant le respect et l'intérêt de la patiente et du nouveau-né.

**168, rue de Grenelle-75007 Paris**

**Tél : 01 45 51 82 50 - Fax : 01 44 18 96 75**

**Email : [contact@ordre-sages-femmes.fr](mailto:contact@ordre-sages-femmes.fr)**